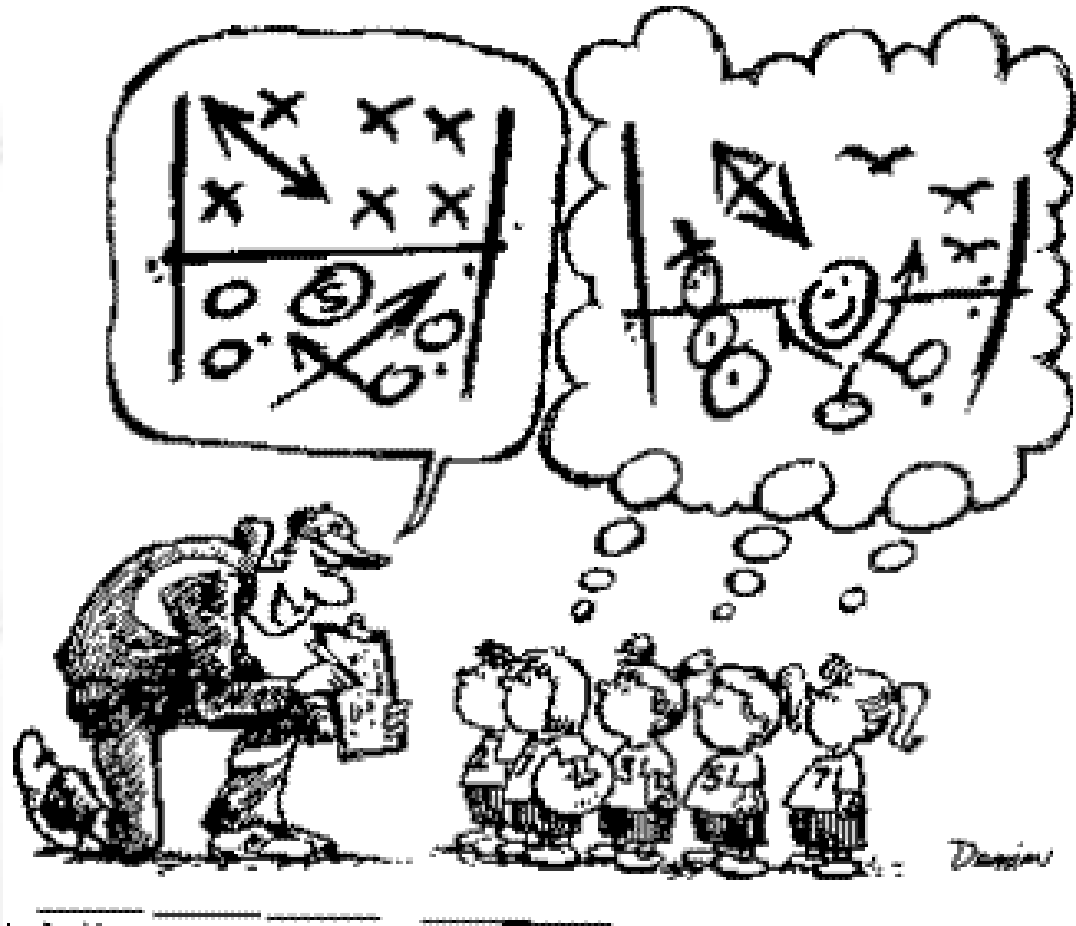


Corso Allenatori 2019

Rilevazione Statistica



Lo scout per lo studio della squadra

- Durante la settimana che precede una gara l'allenatore deve preparare la propria squadra ad affrontare gli avversari in modo da poter vincere il confronto. Questa preparazione si svolge in due modi:
- **il Primo è tecnico**, per il miglioramento della propria squadra dal punto di vista dell'esecuzione dei fondamentali.
- **il Secondo è tattico**, la strategia, di come giocare e come contrastare l'avversario.

Lo scout per lo studio della squadra

- Più un atleta sarà evoluto dal punto di vista tecnico e maggiore sarà la sua “disponibilità” alla tattica, poiché capace di “fare la cosa giusta al momento giusto” avendo a disposizione un più ampio bagaglio Tecnico.
- Migliore sarà la disposizione tattica della propria squadra cercando di sfruttare i propri punti di forza e nascondere i punti deboli (viceversa con l’avversario) e maggiore sarà la possibilità di conquistare il punto e la vittoria.

Lo scout per lo studio della squadra

- La pallavolo è uno sport di situazione, caratterizzato da alte velocità nelle esecuzioni, durata breve delle azioni, aspetto tattico molto sviluppato e condizionato dei fattori esterni.
- Questi continui cambi di situazione obbligano l'atleta ad elaborazioni continue, quindi adattamenti continui. L'aver ripetuto ed immagazzinato un certo adattamento lo porterà ad adeguarsi più velocemente alla situazione reale che si troverà ad affrontare durante la gara, cercando la soluzione migliore per poter vincere la sfida.

Lo scout per lo studio della squadra

- Quindi, la preparazione alla gara diventa una sorta di “previsione” di ciò che potrà accadere nelle varie situazioni che si presenteranno, in modo da aiutare l’atleta nel proprio compito.
- Dato che le informazioni ricavabili sono pressoché infinite, essendo le variabili numerosissime, si cerca di analizzare i dati e cercare di arrivare a quella che sarà la scelta migliore, quella più probabile.

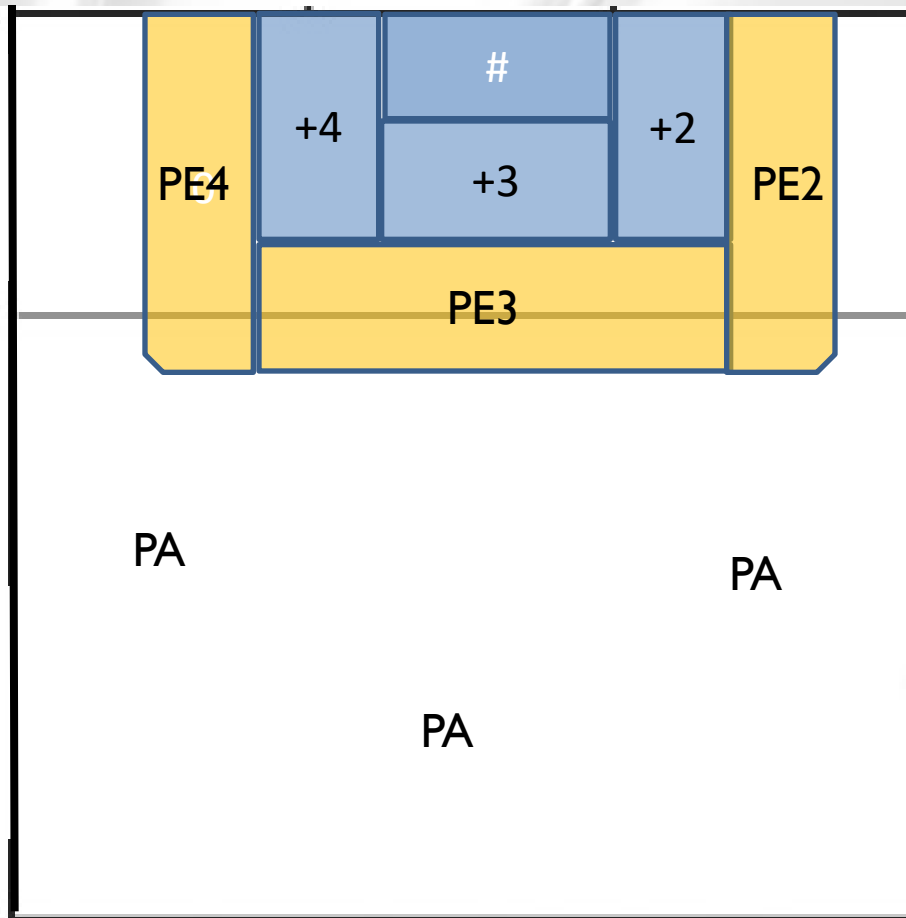
Obiettivo della sessione

- Parametri di analisi dei fondamentali
- Rilevare indicatori della performance (Formule)
- Individuare le variabili necessarie allo sviluppo della Tattica
- Individuare quali sono le variabili necessarie allo sviluppo dell'allenamento

PARAMETRI DI ANALISI DEI FONDAMENTALI

- SERVIZIO
- # : Servizio punto
- / : Servizio che riporta la palla alla squadra al servizio
- + : Servizio che costringe la squadra in ricezione ad un'unica uscita d'attacco
- ! : Servizio che impone una ricezione a cavallo delle linee dei 3mt (Gestibile in palleggio)
- - : Servizio che permette la costruzione di una azione con tutte le opzioni di attacco
- = : Errore palla in rete, fuori, o pestata.

*Codifica del gioco nel Sistema



- LA VITTORIA NELLA PALLAVOLO E' STRETTAMENTE CORRELATA ALL'ATTACCO E QUINDI DALLA CAPACITA' DI ATTACCARE IN TUTTE LE SITUAZIONI:

- # : Perfetta
- + : Spostata
- ! : Staccato PE
- - : Lontana PA

*Gioco nel Sistema Club italia

- Sono quelle situazioni di gioco che permettono di avere nella combinazione di attacco una uscita di primo tempo Sempre credibile, dal Doppio Positivo all'esclamativo.
- Ovviamente che la squadra deve essere preparata a sfruttare tutte le uscite di gioco, dove il centrale resta il cardine della distribuzione.

PARAMETRI DI ANALISI DEI FONDAMENTALI

- RICEZIONE
- # : Perfetta che permette l'organizzazione di tutte le opzioni di attacco senza far muovere P
- + : Ricezione Positiva che permette l'organizzazione di tutte le opzioni di attacco
- ! : Ricezione a cavallo delle linee dei 3mt o spostata verso 2/4 (Gestibile in palleggio)
- - : Ricezione che obbliga la squadra all'uscita di palla ALTA (NO SCHEMA)
- / : Ricezione che riporta la palla nel campo della squadra che ha servito direttamente o indirettamente.
- = : Errore diretto o nella zona di competenza.

PARAMETRI DI ANALISI DEI FONDAMENTALI

- ATTACCO
- # : Attacco punto
- + : Attacco che costringe la squadra in difesa a non poter riorganizzare il contrattacco.
- ! : Attacco murato che viene coperto e permette una nuova possibilità di attacco.
- - : Attacco che permette la squadra in difesa di poter riorganizzare il contrattacco
- / : Errore Attacco Murato
- = : Errore Rete , Palla fuori diretta , invasione.

PARAMETRI DI ANALISI DEI FONDAMENTALI

- MURO
- # : Muro punto
- + : Muro che rallenta l'attacco avversario e ne permette il controllo in difesa NEL SISTEMA
- ! : Muro coperto Palla rigiocata FUORI dal sistema
- - : Muro che genera copertura dell'attacco e palla rigiocata NEL SISTEMA
- / : Invasione
- = : Il muratore subisce un mani fuori

Fogli di rilevazione

- La rete è colma di fogli per la rilevazione statistica, per qualsiasi livello categoria e formula andate a cercarne uno se volete, ma...
- Una volta capita la modalità e deciso cosa vogliamo rilevare.. la costruzione di un foglio personale, il più modo veloce e comodo per avere una risposta sui numeri che sto rilevando.

Prima esercitazione ... un fondamentale



Valutazione della Performance

Formule

| Tot | = | / | - | ! | + | # |
|-----|----|----|-----|-----|-----|-----|
| 675 | 53 | 47 | 126 | 129 | 182 | 138 |

- **PERFETTO**
Percentuale dei colpi # sui colpi totali
- **EFFICIENZA**
Percentuale di Colpi Positivi meno i colpi negativi
 $(\#) + (+) + (!) - (/) - (=) / \text{Tot.}$ (Esempio Ricezione)
- **POSITIVITA'**
Percentuale dei Colpi (#) e (+) sul Totale
 $(\#) + (+) / \text{Tot.}$

Formule Efficienza Club Italia 18/19

| Efficienza (*E%) | | | |
|------------------|---------------|---------------|------------------------------------|
| | effetti vinc. | effetti perd. | Formula |
| Battuta | #+!/ | = | $((\#+!/) - (=)) / \text{Tot}$ |
| Ricezione | #+! | /= | $((\#+!) - (/=)) / \text{Tot}$ |
| Attacco | #+ | /= | $((\#+) - (/=)) / \text{Tot}$ |
| Muro | #+! | /= | $((\#+!) - (/=)) / \text{Tot}$ |
| Difesa | #+ | | $(\#+) / \text{Tot}$ |
| Alzata | #+ | /= | $((\#+) - (/=)) / \text{Tot}$ |
| Free ball | #+ | /= | $((\#+) - (/=)) / \text{Tot}$ |

Modello di Prestazione

- Parlando di Giovanile, possiamo dare un **Modello di prestazione** solo se verifichiamo tutte le prestazioni delle squadre del campionato che stiamo giocando, cosa che risulta alquanto difficile.
- Quello che possiamo sicuramente fare è una valutazione sulle prestazioni della nostra squadra, per esempio confrontando il ritorno rispetto all'andata, o dando una scadenza ogni tot. gare.

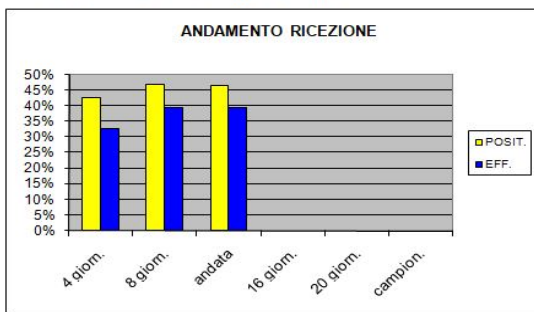
Modello Prestazione Tdr_2017

| | rice | battuta | attacco |
|-----|------|---------|---------|
| # | 48% | 43% | 32% |
| = | 19% | 10% | 18% |
| Eff | 29% | 34% | 14% |

Costruisci il tuo Modello di Prestazione

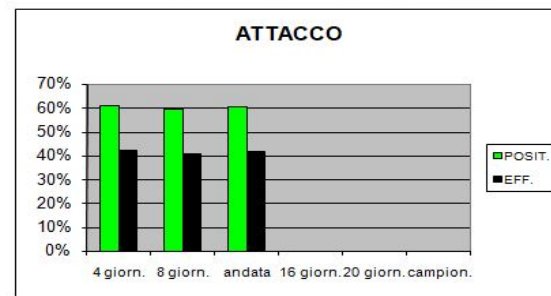
| | TOTALI | # | % | + | % | = | % | POSIT. | % | EFFIC. |
|-----------|--------|-----|-----|-----|-----|-----|-----|--------|------------|---------|
| 4 giorn. | 306 | 67 | 22% | 63 | 21% | 30 | 10% | 130 | 42% | 33% |
| 8 giorn. | 629 | 142 | 23% | 153 | 24% | 48 | 8% | 295 | 47% | 39% |
| andata | 948 | 208 | 22% | 234 | 25% | 70 | 7% | 442 | 47% | 39% |
| 16 giorn. | | ### | ### | ### | ### | ### | ### | 0 | #### | #DIV/0! |
| 20 giorn. | | ### | ### | ### | ### | ### | ### | 0 | #### | #DIV/0! |
| campion. | | ### | ### | ### | ### | ### | ### | 0 | #### | #DIV/0! |

| | POSIT. | EFF. |
|-----------|------------|------|
| 4 giorn. | 42% | 33% |
| 8 giorn. | 47% | 39% |
| andata | 47% | 39% |
| 16 giorn. | #DIV/0! | ### |
| 20 giorn. | #DIV/0! | ### |
| campion. | #DIV/0! | ### |



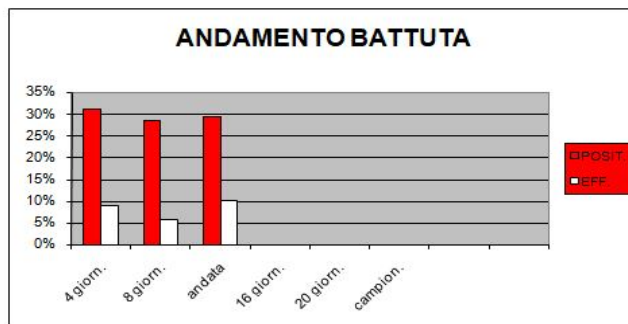
| | TOTALI | # | % | + | % | / | % | = | % | POSIT. | % | EFFIC. |
|-----------|--------|-----|-----|-----|-----|-----|-----|-----|-----|--------|------------|------------|
| 4 giorn. | 397 | 143 | 36% | 100 | 25% | 28 | 7% | 46 | 12% | 243 | 61% | 43% |
| 8 giorn. | 877 | 321 | 37% | 204 | 23% | 62 | 7% | 104 | 12% | 525 | 60% | 41% |
| andata | 1312 | 500 | 38% | 298 | 23% | 102 | 8% | 146 | 11% | 798 | 61% | 42% |
| 16 giorn. | 0 | 0 | ### | 0 | ### | 0 | ### | 0 | ### | 0 | #### | #DIV/0! |
| 20 giorn. | 0 | 0 | ### | 0 | ### | 0 | ### | 0 | ### | 0 | #### | #DIV/0! |
| campion. | 0 | 0 | ### | 0 | ### | 0 | ### | 0 | ### | 0 | #### | #DIV/0! |

| | POSIT. | EFF. |
|-----------|------------|------|
| 4 giorn. | 61% | 43% |
| 8 giorn. | 60% | 41% |
| andata | 61% | 42% |
| 16 giorn. | #DIV/0! | ### |
| 20 giorn. | #DIV/0! | ### |
| campion. | #DIV/0! | ### |



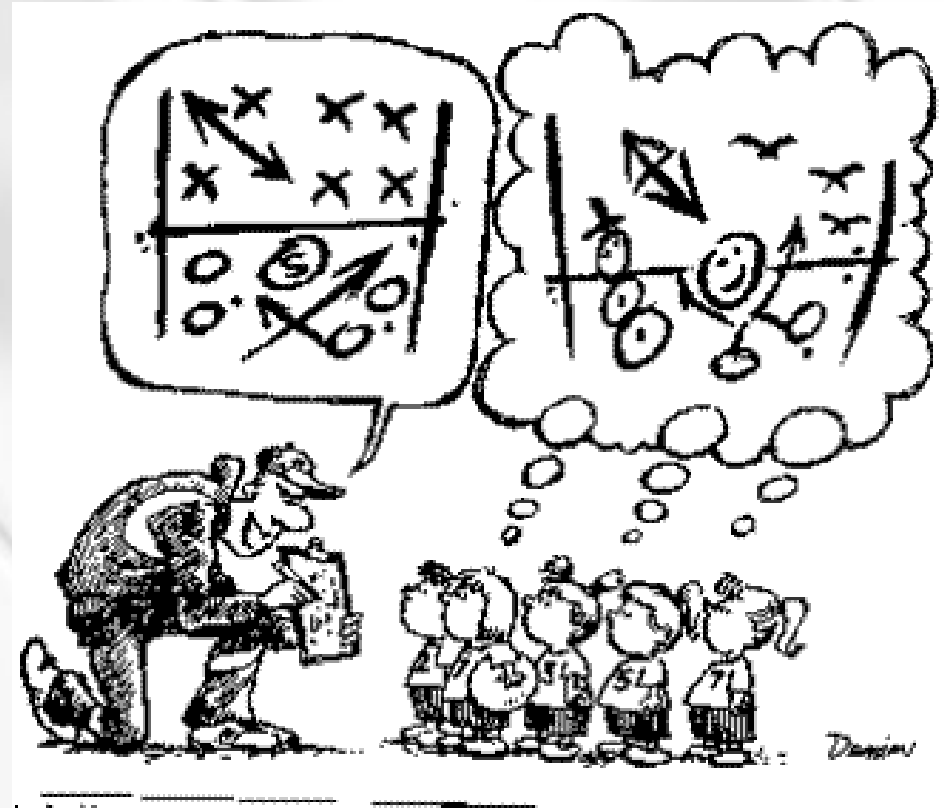
| | TOTALI | # | % | + | % | ! | % | - | % | = | % | POSIT. | % | EFFIC. |
|-----------|--------|-----|-----|-----|-----|-----|-----|-----|-----|-----|-----|--------|------------|---------|
| 4 giorn. | 254 | 15 | 6% | 33 | 13% | 31 | 12% | 107 | 42% | 56 | 22% | 79 | 31% | 9% |
| 8 giorn. | 569 | 28 | 5% | 67 | 12% | 68 | 12% | 247 | 43% | 130 | 23% | 163 | 29% | 6% |
| andata | 889 | 48 | 5% | 100 | 11% | 113 | 13% | 418 | 47% | 170 | 19% | 261 | 29% | 10% |
| 16 giorn. | | ### | ### | ### | ### | ### | ### | ### | ### | ### | ### | 0 | #### | #DIV/0! |
| 20 giorn. | | ### | ### | ### | ### | ### | ### | ### | ### | ### | ### | 0 | #### | #DIV/0! |
| campion. | | ### | ### | ### | ### | ### | ### | ### | ### | ### | ### | 0 | #### | #DIV/0! |

| | POSIT. | EFF. |
|-----------|------------|------|
| 4 giorn. | 31% | 9% |
| 8 giorn. | 29% | 6% |
| andata | 29% | 10% |
| 16 giorn. | #DIV/0! | ### |
| 20 giorn. | #DIV/0! | ### |
| campion. | #DIV/0! | ### |



Analisi distribuzione

- Per base del centrale
- Per zone di ricezione
- Per zone di attacco
- Per punto rete ??

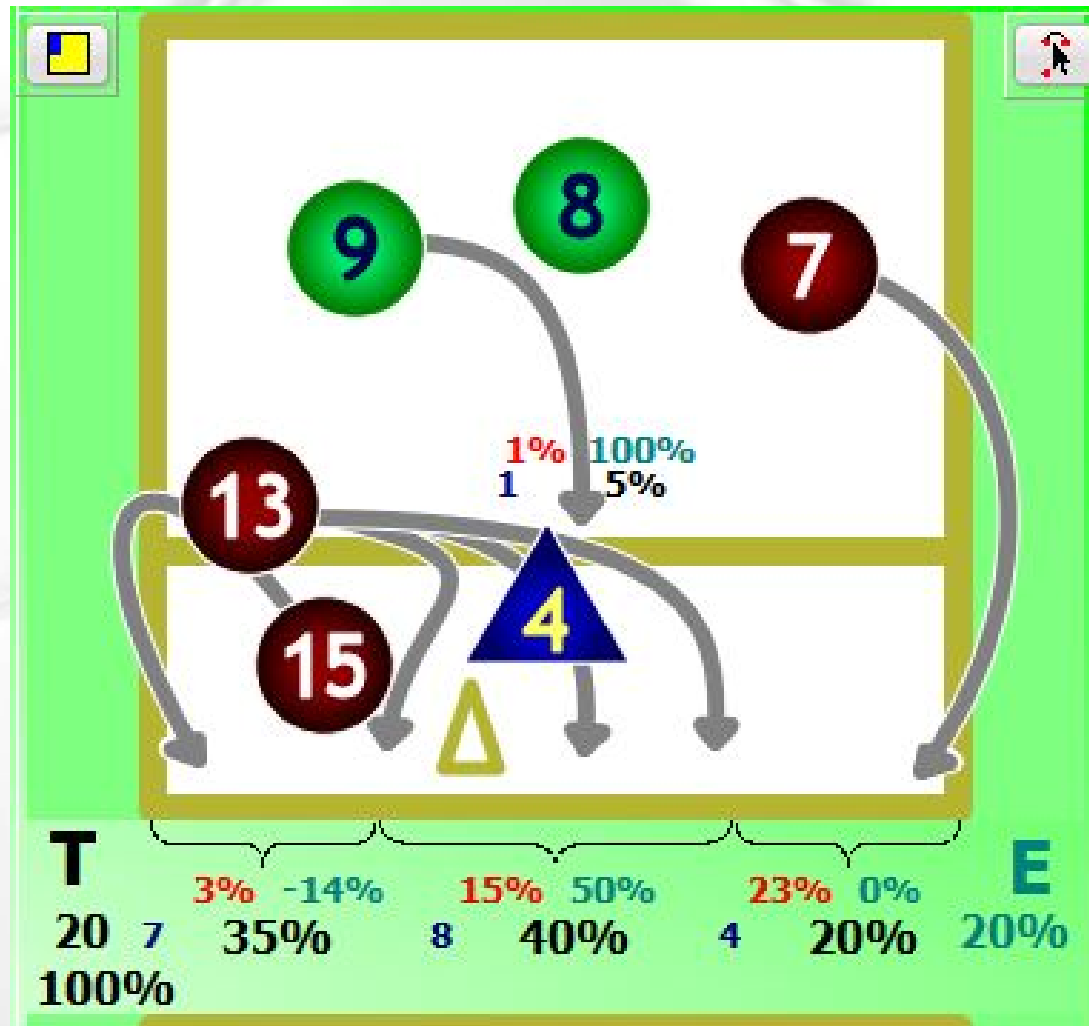


- Formula :
 - **Tot. colpi della zona di riferimento/Tot.**

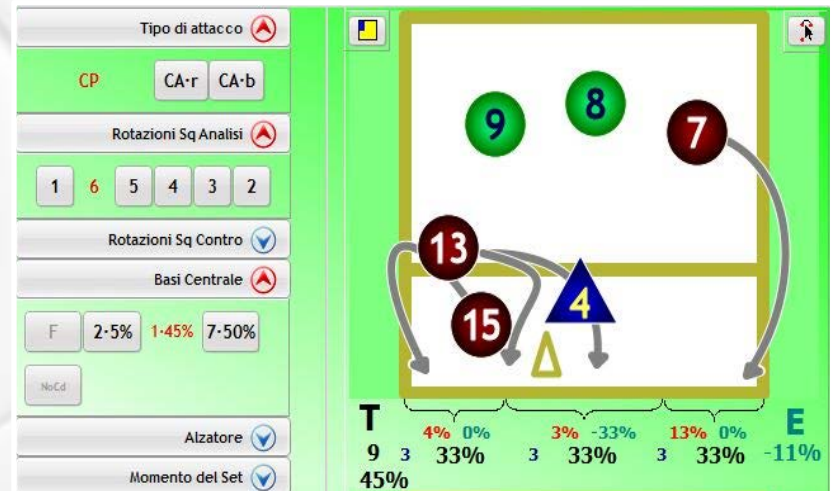
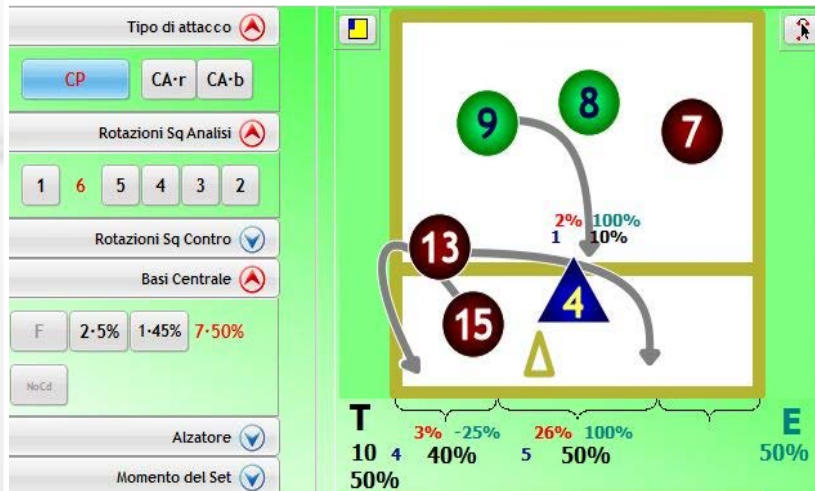
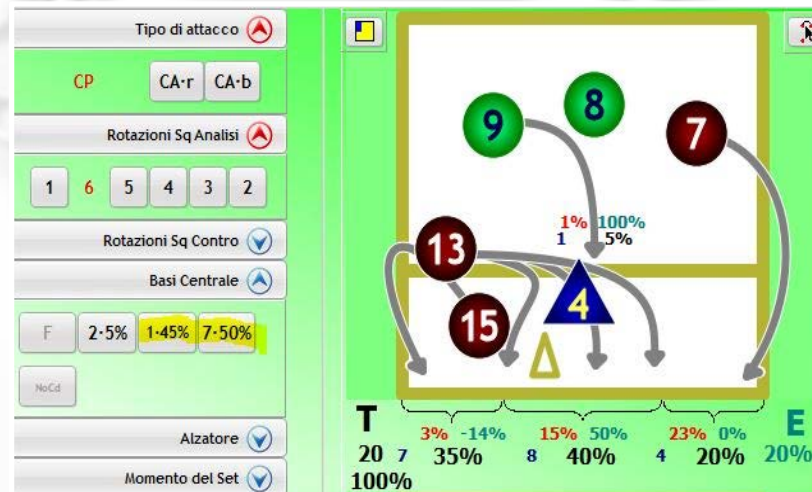
Principi di tattica

- Sulla distribuzione dell'attacco
- Sulla distribuzione in relazione alla zona di ricezione di una squadra.
- Sulla distribuzione sul Punto rete
- Sulla distribuzione sulla Base del palleggiatore .

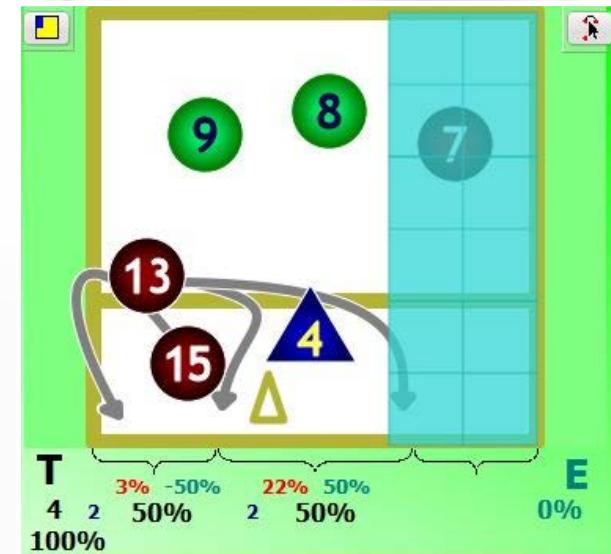
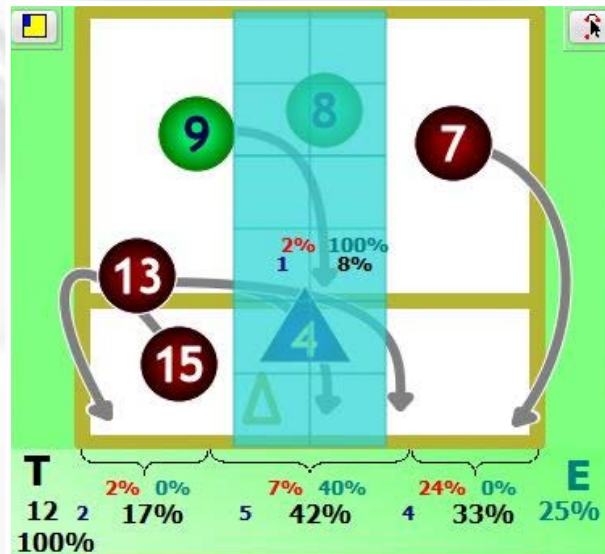
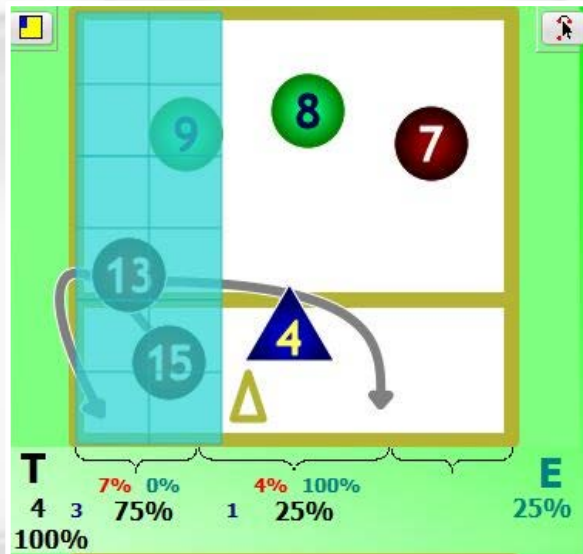
Esempio di Studio di una rotazione



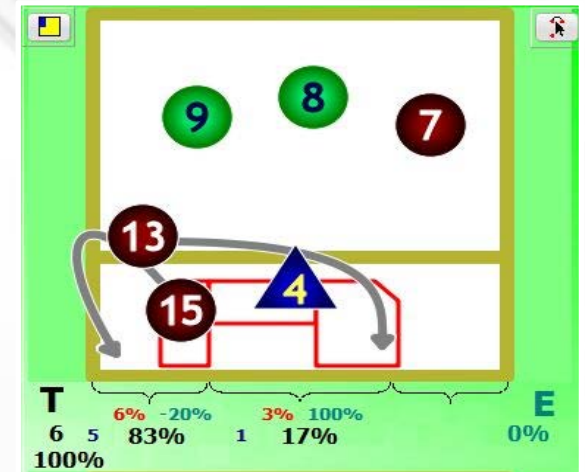
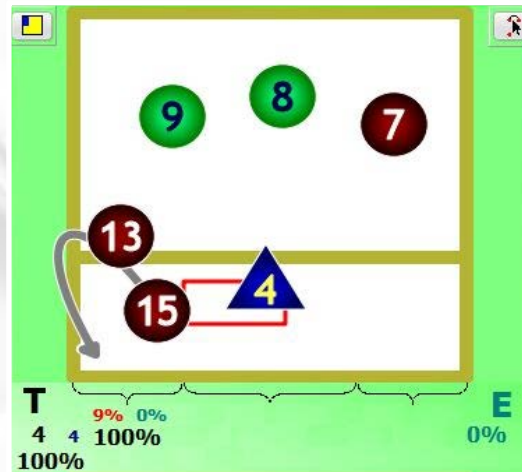
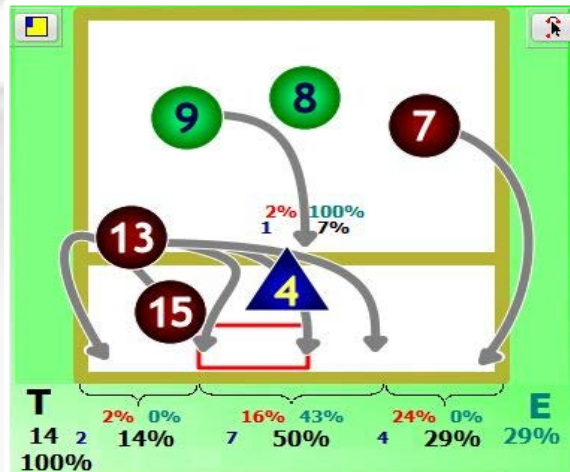
Distribuzione su Basi



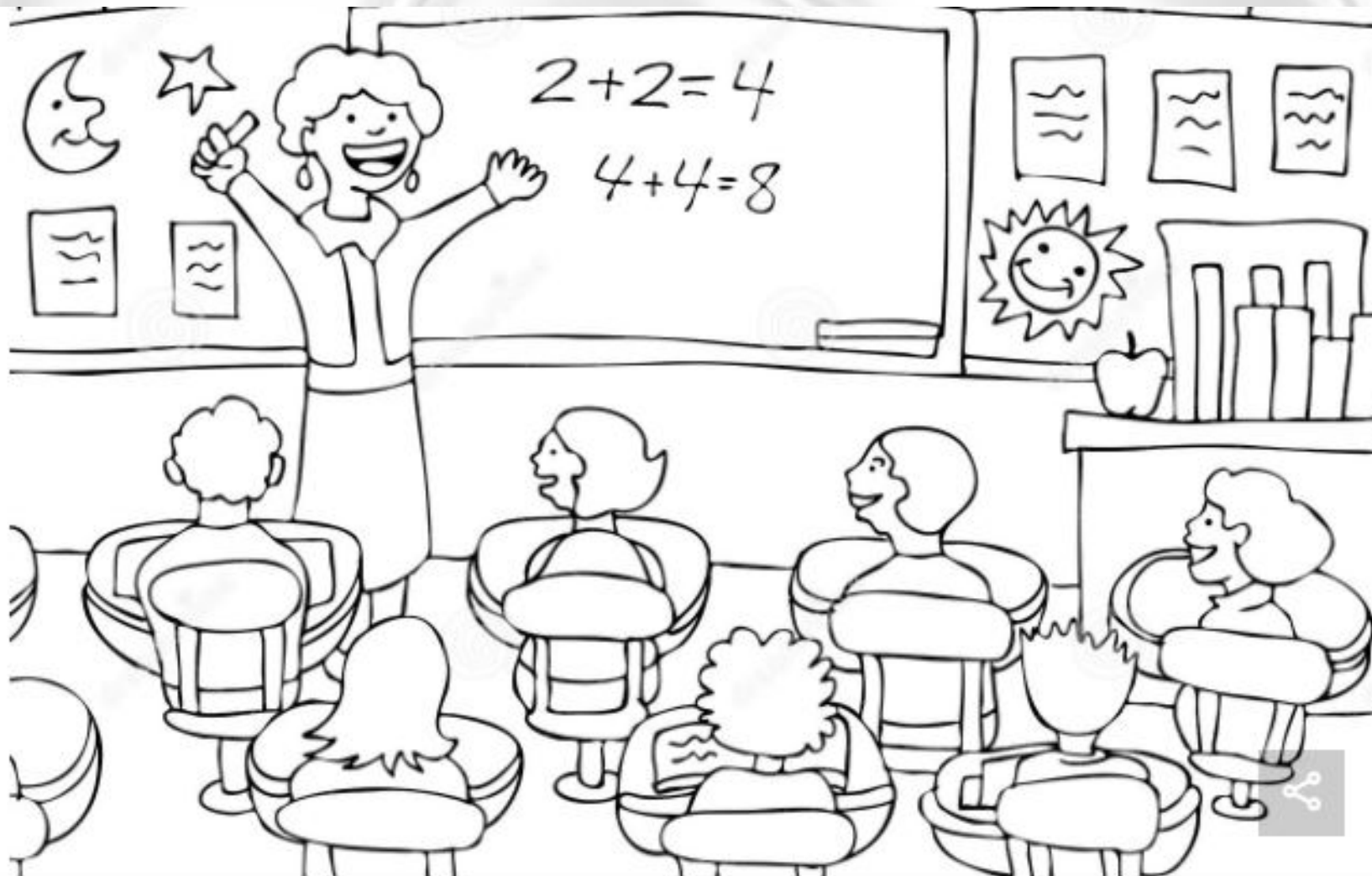
Distribuzione sulla zona di Ricezione



Distribuzione sul Punto Rete



Rilevazione statistica nel giovanile



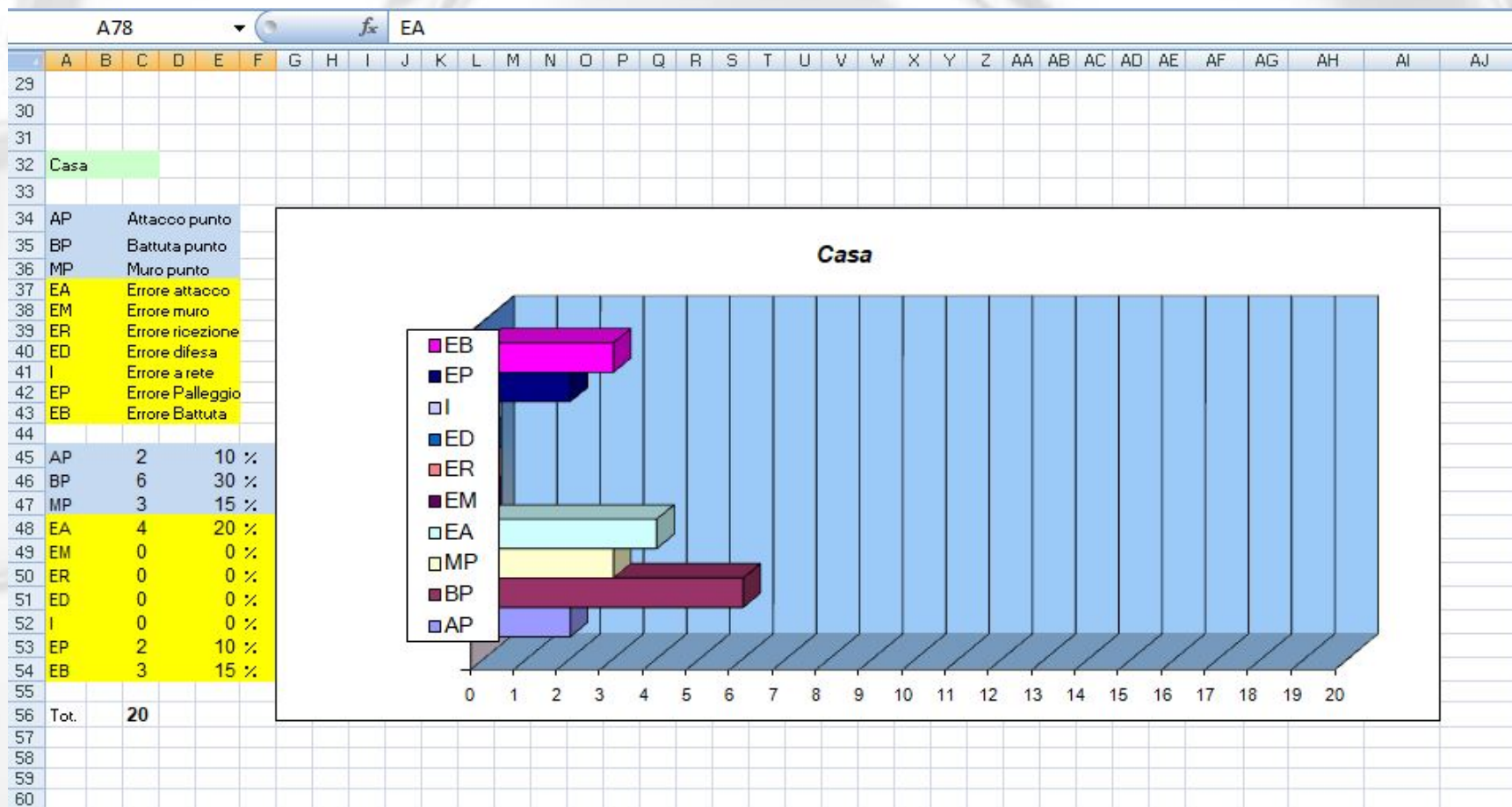
Rilevazione statistica nel giovanile ?

- NO alla rilevazione statistica, se l'utilizzo è solo strumentale usato per blandire o punire.
- SI all'utilizzo dello scout per dare i primi rudimenti di tattica: sicuramente la distribuzione e gli anticipi a muro, cose che preparano un "giovane atleta" all'inserimento in prima squadra.

Consiglio sul Giovanile

| AP Attacco punto | | | EA Errore attacco | | | ED Errore difesa | | | Sq. Ospite | | | | | |
|------------------|-------|--------------|---------------------|-------|--------------|----------------------|-------|--------------|---------------|-------|--------------|-------------|-------|--------------|
| BP Battuta punto | | | EM Errore muro | | | I Errore a rete | | | Casa | | | | | |
| MP Muro punto | | | ER Errore ricezione | | | EP Errore Palleggio | | | Sq. Awersaria | | | | | |
| | | | | | | EB Errore in battuta | | | Ospiti | | | | | |
| | | | | | | | | | | | | | | |
| | | | | | | | | | | | | | | |
| Punti fatti | 1 set | Punti subiti | Punti fatti | 2 set | Punti subiti | Punti fatti | 3 set | Punti subiti | Punti fatti | 4 set | Punti subiti | Punti fatti | 5 ott | Punti subiti |
| | 1 | | | 1 | | | 1 | | | 1 | | | 1 | |
| | 2 | | | 2 | | | 2 | | | 2 | | | 2 | |
| | 3 | | | 3 | | | 3 | | | 3 | | | 3 | |
| | 4 | | | 4 | | | 4 | | | 4 | | | 4 | |
| | 5 | | | 5 | | | 5 | | | 5 | | | 5 | |
| | 6 | | | 6 | | | 6 | | | 6 | | | 6 | |
| | 7 | | | 7 | | | 7 | | | 7 | | | 7 | |
| | 8 | | | 8 | | | 8 | | | 8 | | | 8 | |
| | 9 | | | 9 | | | 9 | | | 9 | | | 9 | |
| | 10 | | | 10 | | | 10 | | | 10 | | | 10 | |

Consiglio sul Giovanile



Strumenti Disponibili a oggi

The screenshot shows the ACE software interface with the following data:

Statistiche CLUB ITALIA CRAI totali

| Giacatore | %ATT | %BUC | %SER | %MURO | Pts | Err |
|-----------------|------|------|------|-------|-----|-----|
| 2 - BATTISTA | - | - | - | - | 0 | 0 |
| 3 - A.MARIAL | - | - | - | - | 0 | 0 |
| 4 - R.MORELLO | - | - | 0% | 0% | 0 | 0 |
| 5 - M.LUBIAN | - | - | - | - | 0 | 0 |
| 7 - EPETINI | - | - | - | - | 0 | 0 |
| 8 - FADINE | - | - | - | - | 0 | 0 |
| 9 - LONORUFI | 100% | 0% | 0% | 0% | 1 | 0 |
| 10 - C.BORTOLI | - | - | - | - | 0 | 0 |
| 12 - A.POPOLINI | - | - | - | - | 0 | 0 |
| 13 - SINIG | - | - | - | - | 0 | 0 |
| 14 - SPANETTONI | 100% | 0% | - | - | 0 | 0 |
| 15 - S.MARIAL | - | - | - | - | 0 | 0 |
| 16 - F.SCOLA | - | - | - | - | 0 | 0 |
| 17 - S.SANSONIA | 100% | 0% | 0% | 0% | 1 | 0 |

Statistiche CLUB ITALIA CRAI nel set

| %Att | %Buc | %Ser | %Mur | Pts | Err |
|-----------|-----------|---------|-------|---------|-----|
| # 100/0/0 | < 0%/0% | 100%/0% | 0%/0% | < 0%/0% | 0/0 |
| # 25/0/0 | < 100%/0% | 100%/0% | 0%/0% | < 0%/0% | 0/0 |
| # 50/0/0 | < 0%/0% | 100%/0% | 0%/0% | < 0%/0% | 0/0 |
| # 75/0/0 | < 0%/0% | 100%/0% | 0%/0% | < 0%/0% | 0/0 |
| # 100/0/0 | < 0%/0% | 100%/0% | 0%/0% | < 0%/0% | 0/0 |

Statistiche IGOR GORGONZOLA NOVA totali

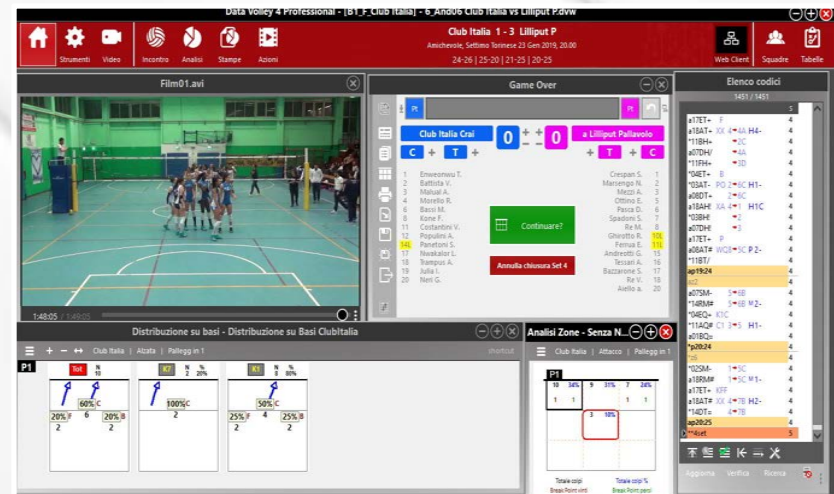
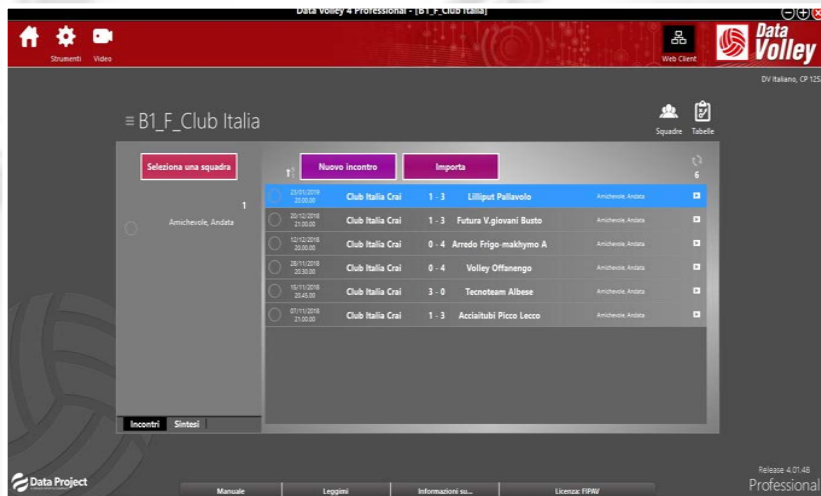
| Giacatore | %ATT | %BUC | %SER | %MURO | Pts | Err |
|------------------|------|------|------|-------|-----|-----|
| 2 - F.STUFI | - | - | - | - | 0 | 0 |
| 3 - L.CAMERA | 100% | 0% | - | - | 0 | 0 |
| 4 - C.PLAK | - | - | - | - | 1 | 0 |
| 5 - Y.RIZZICH | - | - | - | - | 0 | 0 |
| 6 - A.BOZZONETTI | - | - | - | - | 0 | 0 |
| 7 - L.CARLINI | - | - | 0% | 0% | 0 | 0 |
| 11 - S.SANSONIA | 100% | 0% | - | - | 0 | 0 |

The screenshot shows the ACE software interface with a detailed statistics table:

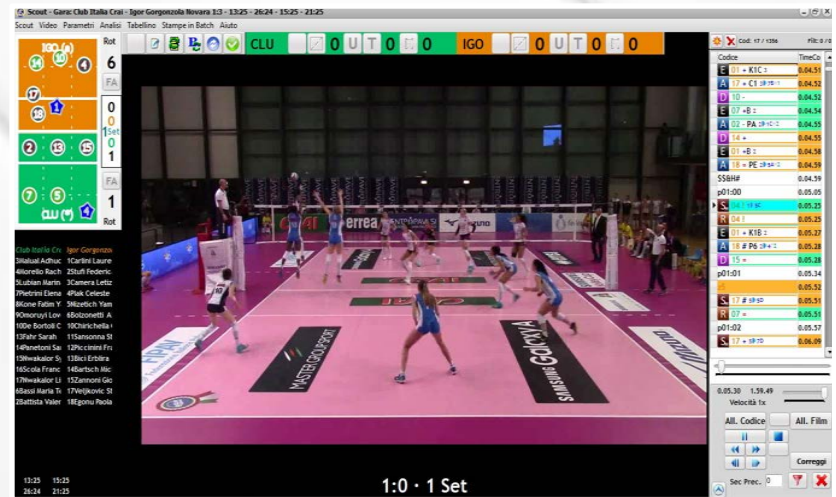
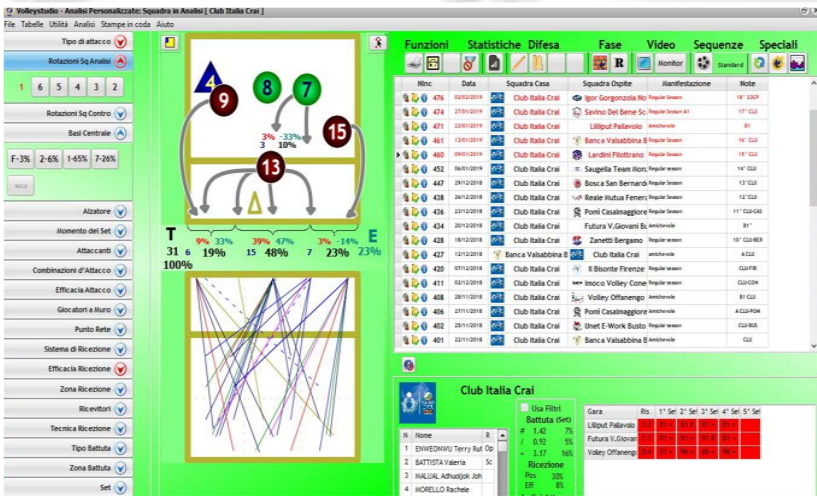
Statistiche CLUB ITALIA CRAI totali

| | # | % | + % | ! | % | / | % | - % | % |
|-----------------|---|-----|-----|---|---|---|---|-----|---|
| 9 - LONORUFI | 1 | 100 | 0 | 0 | 0 | 0 | 0 | 0 | 0 |
| 9 - S.MARIAL | 0 | 0 | 0 | 0 | 0 | 0 | 0 | 0 | 0 |
| 10 - A.POPOLINI | 0 | 0 | 0 | 0 | 0 | 0 | 0 | 0 | 0 |
| 5 - M.LUBIAN | 0 | 0 | 0 | 0 | 0 | 0 | 0 | 0 | 0 |
| 10 - C.BORTOLI | 0 | 0 | 0 | 0 | 0 | 0 | 0 | 0 | 0 |
| 4 - R.MORELLO | 0 | 0 | 0 | 0 | 0 | 0 | 0 | 0 | 0 |
| 3 - A.MARIAL | 0 | 0 | 0 | 0 | 0 | 0 | 0 | 0 | 0 |
| 8 - FADINE | 0 | 0 | 0 | 0 | 0 | 0 | 0 | 0 | 0 |
| 7 - EPETINI | 0 | 0 | 0 | 0 | 0 | 0 | 0 | 0 | 0 |
| 2 - BATTISTA | 0 | 0 | 0 | 0 | 0 | 0 | 0 | 0 | 0 |
| 13 - SINIG | 0 | 0 | 0 | 0 | 0 | 0 | 0 | 0 | 0 |
| 16 - F.SCOLA | 0 | 0 | 0 | 0 | 0 | 0 | 0 | 0 | 0 |
| Totale Squadra | 1 | 100 | 0 | 0 | 0 | 0 | 0 | 0 | 0 |

Strumenti Disponibili a oggi



Strumenti Disponibili a oggi



Preparare una gara

- **Scout Man** Correzione gare precedenti : almeno 5/6, non per forza le ultime in ordine di tempo (sceglie il capo allenatore), e se siamo nella fase di ritorno, inseriamo nelle analisi anche la gara contro di noi di andata, prepara Montaggi sul servizio da dare ai ricettori, prepara un foglio sulla distribuzione rotazione per rotazione con le due basi principali.

Preparare una gara

- **Secondo allenatore** prepara un foglio gara con la disposizione Muro/Difesa, prepara Montaggi sul Muro difesa e prepara un montaggio sulle caratteristiche di ogni attaccante diviso per palla alta, super, e media si occupa della seduta video con i ricettori e con gli attaccanti e gestisce i video nella seduta con la squadra sulla Distribuzione.

Preparare una gara

- **Terzo allenatore** prepara un foglio con tutte le traiettorie dei principali attaccanti si occupa del video con i centrali per l'organizzazione del muro.

Preparare una gara

- **Capo allenatore** , dopo aver visionato tutto il materiale preparato dai collaboratori , si occupa del video individuale con i Palleggiatori sulla tattica di gioco del palleggiatore avversario.

Gestisce tutta la parte del video finale sulla distribuzione avversaria con particolare attenzione alla distribuzione sui punti rete e sulle basi, con due suddivisioni: 0-18 e 19-25

Corso Allenatori 2019

Grazie per l'attenzione

E buona rilevazione a tutti